



Bimmelbahn-Rundfahrten

humorvoll kommentiert

vom 16. Mai bis 5. September 2012 für nur 5,00 Euro

jeden 1. und 3. Mittwoch im Monat

ab 11:00 Uhr:

Gelegenheit zum Mittagessen im Restaurant Petersklause mit großer Sonnenterrasse

- Panoramablick bis 50 Kilometer über unser schönes Stiftland
- Kinderspielplatz
- Minigolf- und pit-pat-Sport-Anlage
- Sommerrodelbahn und Bungee-Trampolins
- Lourdesgrotte

www.petersklause.de

ab 13:30 Uhr:

Fahrt mit dem Petersklause-Express (Bimmelbahn - 60 Sitzplätze) Konnersreuth - Kapplkirche - Zisterzienserinnen-Abtei Waldsassen

- Führungen in der Stiftsbibliothek
- Einkaufsgelegenheit im Klosterladen
- Möglichkeit zu Kaffee und Kuchen
- Möglichkeit der Basilika-Besichtigung
- Teilnahmemöglichkeit am Vesper (17:00 Uhr)

www.abtei-waldsassen.de

ab 17:30 Uhr:

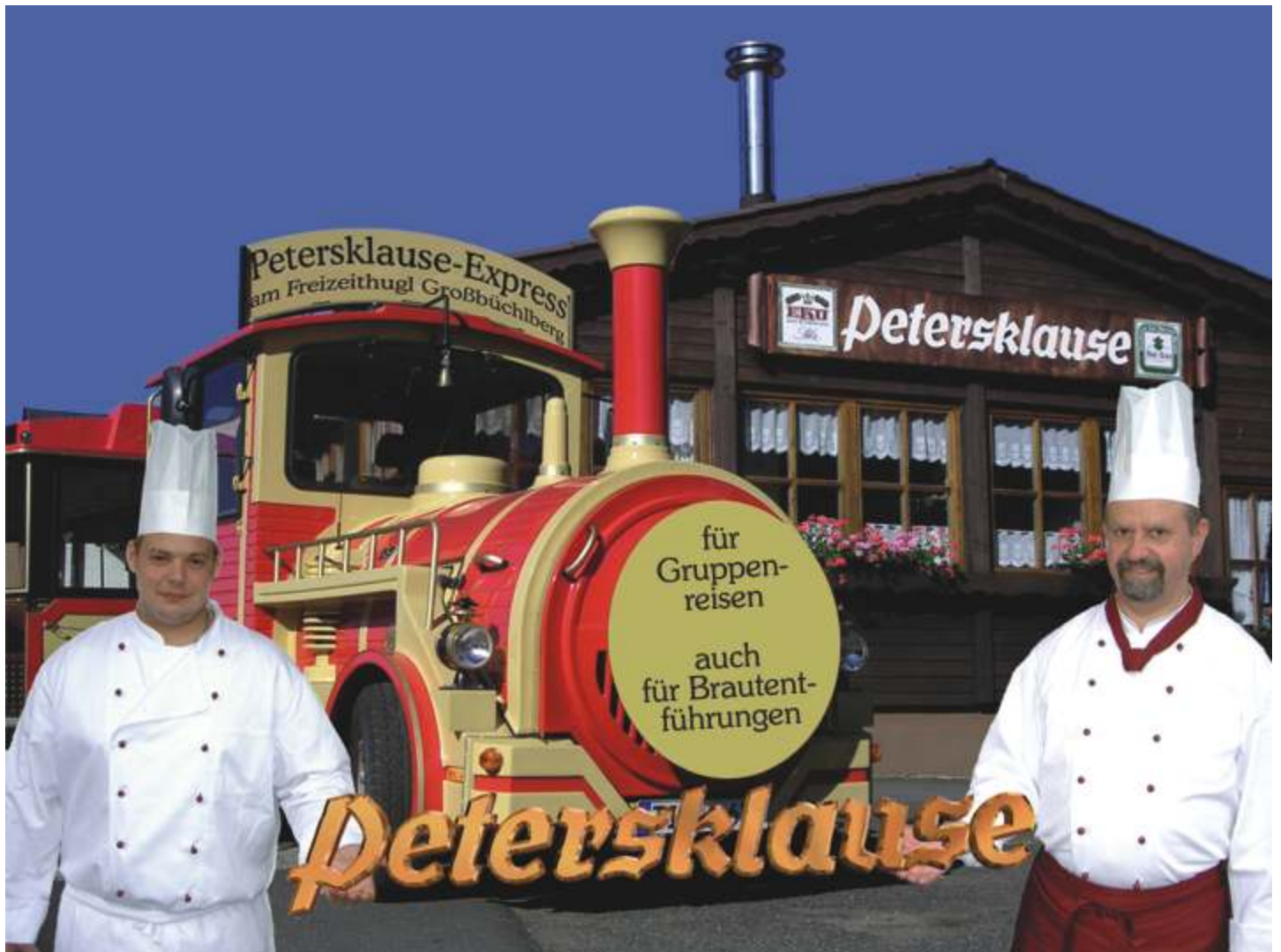
Rückfahrt nach Großbüchlberg durch unsere schöne Landschaft mit Gelegenheit zum Abendessen im Restaurant Petersklause

15:30 Uhr:

Rundfahrt zur Kapplkirche - Rosenkranzweg - Grotte - Basilika (Dauer ca. 1 Stunde)
Preis pro Fahrt: Erwachsene 3,00 € - Kinder 1,50 €

täglich Gruppenfahrten nach Vereinbarung

Auskünfte und Preisfragen unter (01 70) 52 86 86 4 - Gerhard Lang (Petersklause)



vom 16. Mai bis 5. September 2012 für nur 5,00 Euro

jeden 1. und 3. Mittwoch im Monat

ab 11:00 Uhr:

Gelegenheit zum Mittagessen im Restaurant Petersklause mit großer Sonnenterrasse

- Panoramablick bis 50 Kilometer über unser schönes Stiftland
- Kinderspielplatz
- Minigolf- und pit-pat-Sport-Anlage
- Sommerrodelbahn und Bungee-Trampolins
- Lourdesgrotte

www.petersklause.de

ab 13:30 Uhr:

Fahrt mit dem Petersklause-Express (Bimmelbahn - 60 Sitzplätze) Konnersreuth - Kapplkirche - Zisterzienserinnen-Abtei Waldsassen

- Führungen in der Stiftsbibliothek
- Einkaufsgelegenheit im Klosterladen
- Möglichkeit zu Kaffee und Kuchen
- Möglichkeit der Basilika-Besichtigung
- Teilnahmemöglichkeit am Vesper (17:00 Uhr)

www.abtei-waldsassen.de

ab 17:30 Uhr:

Rückfahrt nach Großbüchlberg durch unsere schöne Landschaft mit Gelegenheit zum Abendessen im Restaurant Petersklause

15:30 Uhr:

Rundfahrt zur Kapplkirche - Rosenkranzweg - Grotte - Basilika (Dauer ca. 1 Stunde)
Preis pro Fahrt: Erwachsene 3,00 € - Kinder 1,50 €

täglich Gruppenfahrten nach Vereinbarung

Auskünfte und Preisfragen unter (01 70) 52 86 86 4 - Gerhard Lang (Petersklause)